



Vipuvoimaa  
EU:lta  
2014–2020

# RETU-HANKKEEN ALOITUSSEMINAARI

TAMPERE 11.4.2019

# OHJELMA

12.00–12.45 RETU-hankkeen esittely,

Projektipäällikkö KT Helena Kasurinen, Laurea-  
ammattikorkeakoulu

12.45–13.45 Urasuunnittelu ja ohjaus Suomessa ja Euroopassa,  
KT, dosentti Raimo Vuorinen, KTL Jyväskylä

13.45–14.15 Kahvitauko

14.15–16.00 Teematyöpajat



Vipuvoimaa  
EU:lta  
2014–2020

WLAN:  
kt: wlan379@guest  
ss: rytw7c

# RETU-HANKE

Tampere 11.4.2019  
Hankkeen aloitusseminaari

**PADLET-seinä:**

**Osoite:** <https://laureauas.padlet.org/saagroh/hk13z5yyqlzz>

**Avain:** retusemma2019

# RETU: RESILIENSSI JA TULEVAISUUSUSKO

ESR-hanke

Tavoitteet:

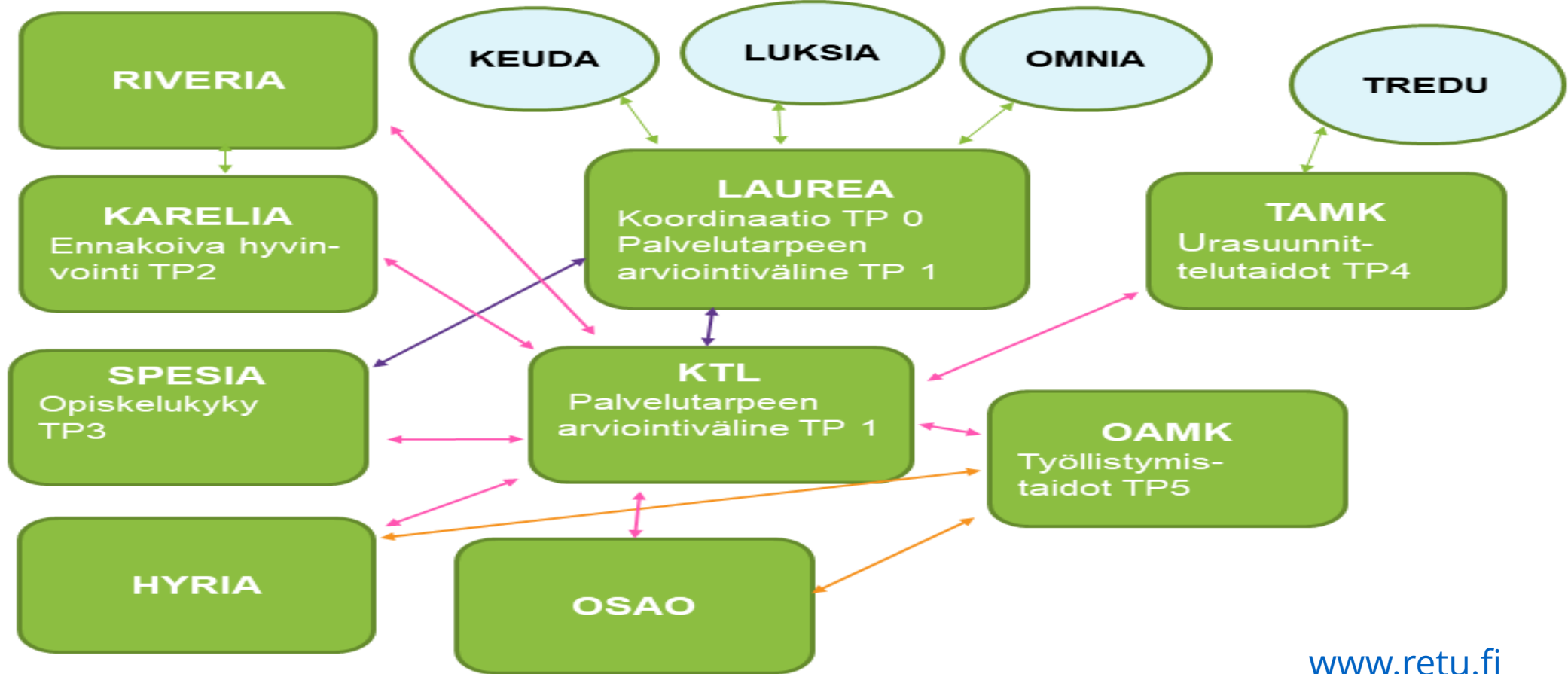
- ▶ Digitaalinen palvelutarpeen arviointiväline
- ▶ Toimintamallit
- ▶ Toimintamallien vaikuttavuuden arviointi

Kohderyhmä:

Ammatillisen koulutuksen henkilöstö ja opiskelijat



# HANKEKONSORTIO:



[www.retu.fi](http://www.retu.fi)

# RETU: RESILIENSSI JA TULEVAISUUSUSKO

## HYVINVOINTI (THL)

### Hyvinvoinnin osatekijät:

- terveys
- materiaallinen hyvinvointi
- koettu hyvinvointi tai elämänlaatu

### Yksilöllisen hyvinvoinnin osatekijät:

- sosiaaliset suhteet
- itsensä toteuttaminen
- onnellisuus
- sosiaalinen pääoma

## TOIMINTAKYKY

FYYSINEN  
PSYKKINEN  
SOSIAALINEN

**NÄKYMÄ  
TULEVAISUUTEEN**

TAVOITTEET

**MERKITTÄVÄT  
IHMISSUHTEET**  
MERKITYKSEN  
KOKEMUS  
TOISTEN ELÄMÄSSÄ

**TOIVO**

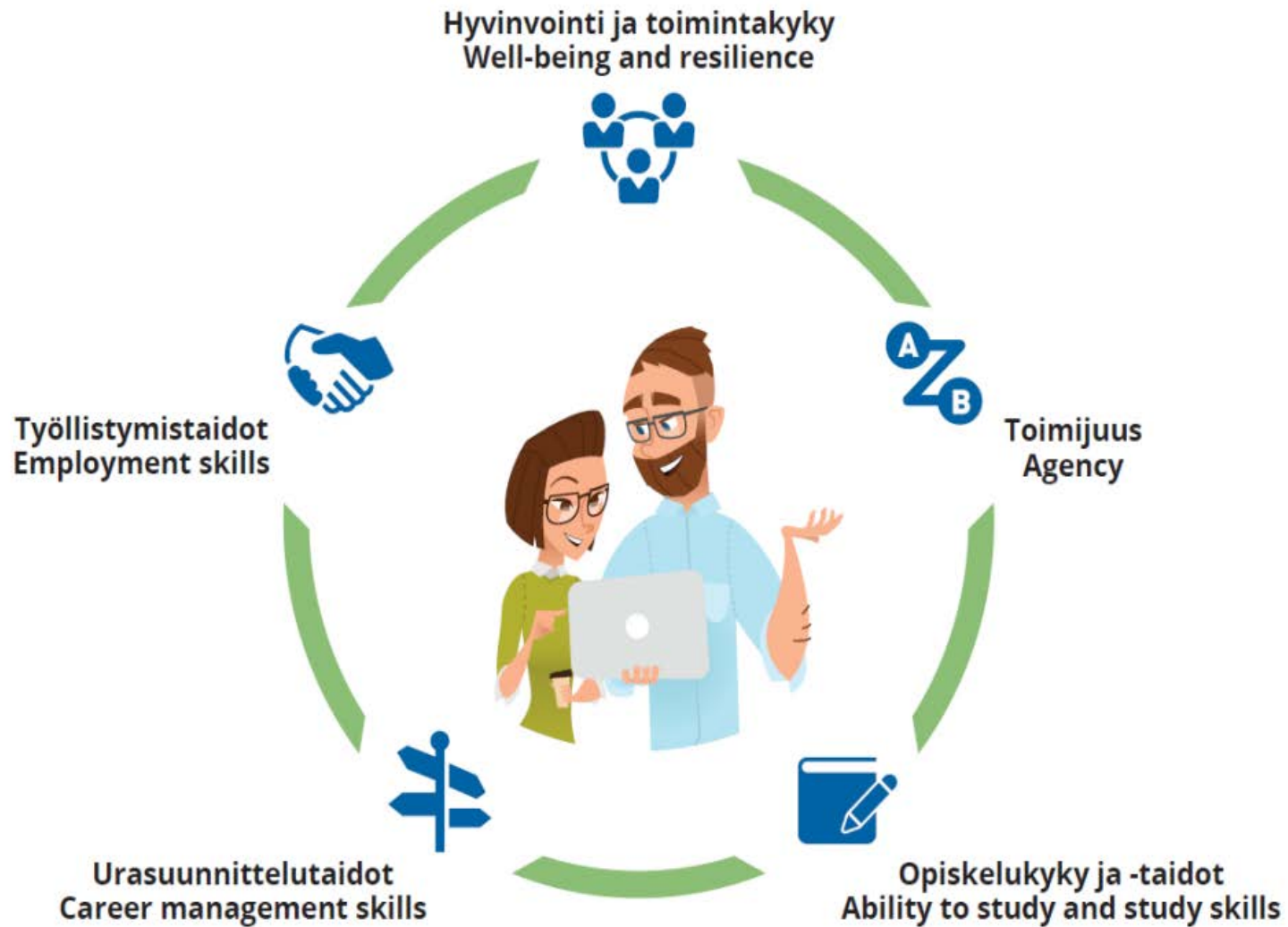
**TULEVAISUUS-  
USKO**

**MERKITYKSELLISET  
ASIAT ELÄMÄSSÄ**

**ITSESÄÄTELY  
MINÄPYSTYVYYS**

**ARVOPERUSTA**

# DIGITAALINEN PALVELUTARPEEN ARVIOINTIVÄLINE





# TOTEEMI-HANKE: Laurean tutkimushanke – Hyvinvointi-klusteri

- Kysely opiskelijoille ZEF-arviointityökalua hyödyntäen
- Korkeakouluopiskelijat noin 800 vastaajaa
- **Ammatillisen 2. asteen opiskelijat noin 550 vastaajaa**
- Lukiolaiset noin 500 vastaajaa
- ▶ Hankkeen tuloksia esitellään julkaisussa, joka ilmestyy 2019.



# KESKUSTELUA RYHMISSÄ. SOPIKAA, KUKA KIRJAA YHTEENVEDON PADLET-SEINÄLLE.

1. Minkälaisia ajatuksia hankekokonaisuus herätti?
2. Digitaalinen palvelutarpeen arviointiväline - käyttömahdollisuudet

## **PADLET:**

Osoite: <https://laureauas.padlet.org/saagroh/hk13z5yyqlzz>

Avain: retusemma2019